



ИБП Eaton 93PS - Eaton 93PS - Презентация (на русском языке)

Постоянная ссылка на страницу: <https://eaton-power.ru/catalog/tower/eaton-93ps/>

# ИБП Eaton 93PS

## 8-40 кВт

*Самый совершенный ИБП для малых ЦОД и других критически важных объектов*

The Eaton logo consists of the word "EATON" in a bold, blue, sans-serif font. The letter "A" is stylized with a white dot in the center, and the letter "O" is also stylized with a white dot in the center.

*Powering Business Worldwide*

© 2015 Eaton. All Rights Reserved.

# Eaton 93PS



## Модельный ряд 93PS

- 8, 10, 15, 20, 30, 40 кВт
- В малом корпусе
  - 8-20 кВт
- В большом корпусе
  - 8-40 кВт

## Основные применения

- IT: серверные, малые ЦОД
- АСУТП
- Финансовые структуры
- Здравоохранение и защита медицинского оборудования
- Системы безопасности

## Ключевые особенности и преимущества

*Самый совершенный ИБП для малых ЦОД и других критически важных объектов*

- **Минимальная совокупная стоимость владения** – высочайший КПД до 96,2% снижает эксплуатационные затраты на протяжении всего срока службы
- **Масштабируемость и надежность** – благодаря модульной конструкции с возможностью расширения без перерыва питания нагрузки позволяет наращивать мощность мощности нагрузки
- **Высочайшая отказоустойчивость** с возможностью внутреннего резервирования и замены модулей
- **Простота управления и безопасность** при работе

# Eaton 93PS – конструкция



## Малый корпус

- 8-10-15-20 кВт (один модуль)
- 20 кВт статический байпас
- 40 кВт статический байпас – опционально
- Внутренние батареи (до 4 линеек)
- Встроенный сервисный байпас – опционально
- 5” сенсорный дисплей

## Большой корпус

- 8-10-15-20-30-40 кВт (один или два модуля)
- 40 кВт статический байпас
- Возможность внутреннего резервирования (8+8, 10+10, 15+15, 20+20 кВт)
- Внутренние батареи (до 4 линеек)
- Общая либо отдельная батарейная система
- Встроенный сервисный байпас - опционально
- 5” сенсорный дисплей

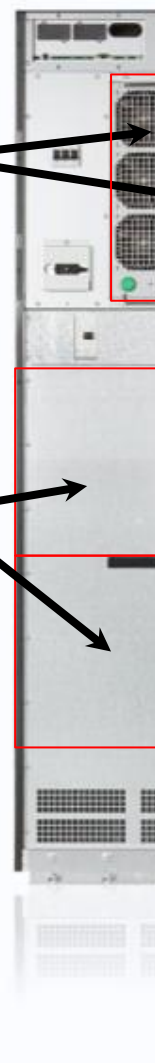


# Eaton 93PS – внутреннее резервир

- Благодаря модульной конструкции 93PS может обеспечить избыточность на уровне ИБП
- Модели 8, 10, 15 и 20 кВт (N+1) с общим либо отдельным подключением встроенных батарей
- Технология Hot Sync исключает единую точку отказа, обеспечивая максимальную надежность

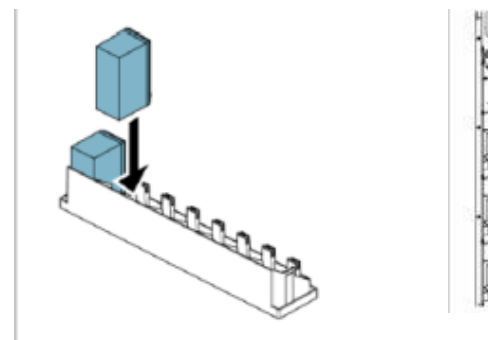
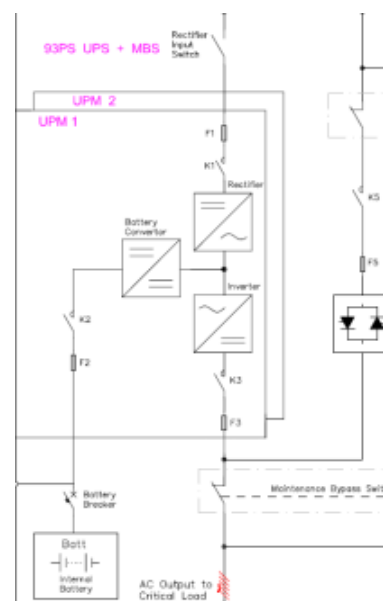
2 силовых модуля в параллель

Раздельные либо общие батареи



# 93PS - Гибкая конфигурация батарей

- 93PS с встроенными батареями может иметь либо общую либо отдельную конфигурацию батареи
- Базовые модели имеют общую батарейную систему по умолчанию
- N+1 модели и модели с возможностью апгрейда имеют отдельную батарейную систему по умолчанию
- Раздельная конфигурация в расширяемых моделях позволяет подключать дополнительные батареи позже
- ИБП может питать нагрузку пока батареи меняются (MTTR = 30 min)



**При необходимости отдельные линейки могут обслуживать остальные линейки будут подключены и нагрузка будет защищена**

# 93PS - Внешние батарейные шкафы

- Внешние батарейные шкафы для ИБП 93PS имеют два типоразмера
- Обеспечивают до 90 минут автономной работы
- Все батарейные шкафы оснащаются батарейными автоматическими выключателями
- Соответствуют стандартам IEC 62040-1 и EN50272-2
- Есть «защита от дурака» для обеспечения безопасности при замене батарей



# Eaton 93PS – масштабируемость

1-й год  
20 кВт



2-й год  
40 кВт



+1 x 20кВт UPM

3-й год  
60 кВт



+1 x 20кВт ИБП

5-й год, 160 кВт



+2 x 40кВт ИБП

+1 x 20кВт UPM

**EATON**

Powering Business Worldwide

- Масштабируемость и гибкость
  - Уменьшение временных затрат на р
  - Нарращивание мощности ИБП без ув  
занимаемой площади
- Внутренняя избыточность для п  
отказоустойчивости
  - Технология HotSync
  - Каждый силовой модуль (UPM) в си  
работает независимо
- Внешнее резервирование для  
дальнейшего расширения
  - Параллельное подключение до 4-х I
  - **Полная мощность системы 160кВт**



# Eaton 93PS – высочайшая отказоустойчивость

- Модуль может быть заменен, пока второй продолжает защищать нагрузку **(обслуживание без перерыва в работе)**
- Модуль может быть добавлен, пока другой продолжает защищать нагрузку **(«горячее» расширение)**
- Не требуется переключение на байпас для замены/апгрейда **(MTTR = 0)**
- Время на замену/апгрейд обычно не превышает **10 минут**
- Работы должны проводиться **обученными специалистами** **(Безопасность превыше всего!)**



# Eaton 93PS – минимальная занимаемая площадь

- 93PS занимает минимальную площадь поверхности
- Модульный дизайн позволяет обеспечить внутреннее резервирование без необходимости добавления второго ИБП для построения конфигурации N+1
- Малая занимаемая площадь поверхности экономит полезное пространство и снижает капитальные затраты

кВт	Eaton 93PS	Конкурент А	Конкурент В
10	0,25	0,29	0,35
15	0,25	0,29	0,35
20	0,25	0,29	0,35
10 N+1	0,36	0,45	0,71
15 N+1	0,36	0,45	0,71
20 N+1	0,36	0,45	0,71

\* Два ИБП нужно для резервирования

# Eaton 93PS



- Минимальная совокупная стоимость владения
- Масштабируемость и надежность
- Высочайшая отказоустойчивость
- Простота управления, компактность, безопасность



**EATON**

*Powering Business Worldwide*