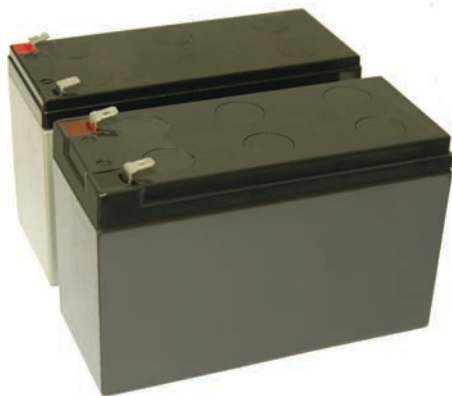




ИБП Eaton Powerware 9155 12000 - Преимущества технологии Eaton АВМ для эффективного упра

Постоянная ссылка на страницу: <https://eaton-power.ru/catalog/eaton-9155/eaton-9155-12000/>

Технология АВМ



Преимущества технологии АВМ

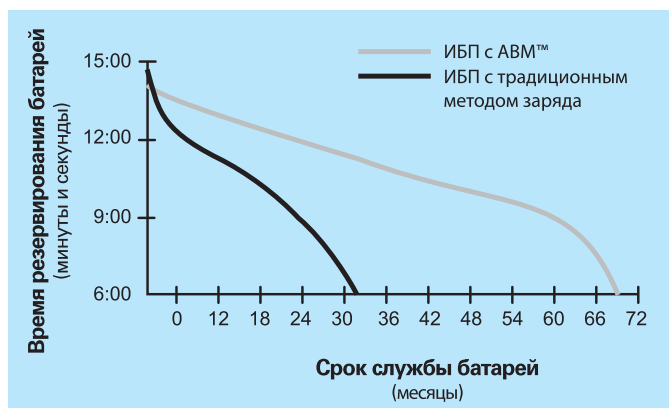
- превентивная и автоматическая диагностика состояния батарей
- значительное увеличение срока службы батарей по сравнению с традиционным методом заряда
- оптимизация времени заряда батарей благодаря трехступенчатому методу заряда
- автоматическая компенсация напряжения заряда батарей в диапазоне от 0 до +50°C

Непревзойденные возможности управления зарядом аккумуляторных батарей

Надежность ИБП во многом зависит от срока службы его батарей. Поскольку аккумуляторы являются электрохимическими компонентами, их производительность со временем снижается. Преждевременный выход из строя батарей приводит к дополнительным затратам и увеличивает общую стоимость владения ИБП, а изношенный аккумулятор в разы увеличивает риск сбоя в системе гарантированного электропитания. В основном питание ИБП осуществляется от сети — автономная работа источника требуется только в редких случаях. При этом качество защиты напрямую зависит от того, насколько полно заряжены аккумуляторы. С другой стороны, чрезмерный заряд является причиной быстрого старения батарей.

Значительное увеличение срока службы аккумуляторов

Компания Eaton разработала технологию АВМ®, которая позволяет продлить срок службы герметичных свинцово-кислотных батарей путем оптимизации режима их заряда. Использование традиционного метода заряда приводит к ускорению процесса коррозии пластин и пересыханию электролита. Технология АВМ — принципиально новый интеллектуальный подход к этому вопросу. АВМ исключает перезаряд батарей, предотвращая их преждевременный износ. Кроме того, с помощью АВМ пользователь может непрерывно отслеживать состояние аккумуляторов и заблаговременно (за 60 дней) получить предупреждение об окончании срока их службы. Также АВМ оптимизирует время заряда, что особенно важно при частых отключениях электроэнергии. Технология АВМ на протяжении многих лет используется в ИБП Eaton от 1 до 160 кВА, теперь ее удалось реализовать и в устройствах мощностью до 1100 кВА.



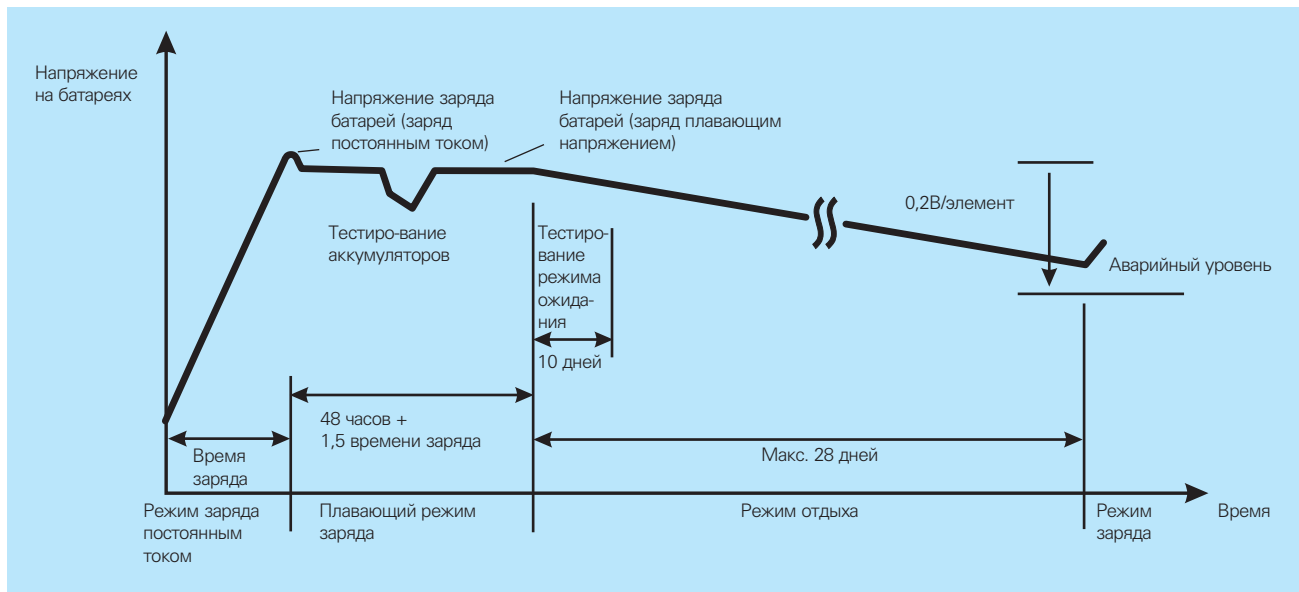
Технология АВМ значительно увеличивает срок службы батарей.

Технология АВМ

Как работает АВМ?

Основной принцип работы технологии АВМ состоит в том, что большую часть времени батареи находятся в режиме отдыха, заряжаясь только через определенные интервалы времени. Сначала заряд полностью или частично разряженных аккумуляторов производится постоянным током, соответствующим используемому типу батарей. Когда напряжение на батареях достигает заданного уровня, они переходят в режим плавающего заряда при сохранении постоянного напряжения, уровень которого ниже напряжения при заряде током, что обеспечивает оптимальное время заряда. Батареи держат данное напряжение на протяжении 24 часов, после чего выполняется первое тестирование. Процедура занимает около минуты, при этом измеряется падение напряжения на батареях, что позволяет получить представление о состоянии зарядки. Плавающий заряд продолжается еще 24 часа плюс время, равное 1,5 основного периода заряда, после чего система переходит в режим отдыха. При этом заряд может прекращаться на срок до 28 дней —

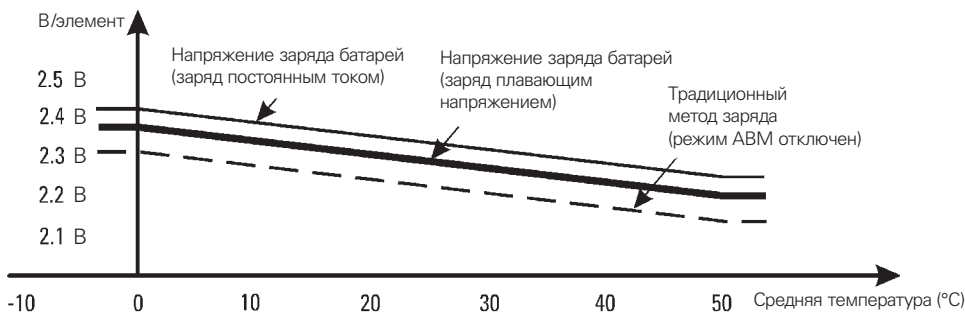
батареи находятся в режиме отдыха. В течение первых 10 дней производится постоянный мониторинг напряжения на батареях, и если напряжение на элементе одной батареи падает ниже 2,1В/элемент (в 12В аккумуляторных батареях 6 элементов), АВМ снова запускает процесс заряда, а пользователь получает предупреждение о возможной необходимости в дополнительном контроле/тесте аккумуляторных батарей. Если напряжение опускается ниже этой отметки по истечении 10-дневного периода, заряд продолжается без подачи предупреждающего сигнала. Таким образом, процесс заряда по технологии АВМ имеет три стадии: режим заряда постоянным током, режим плавающего заряда и режим отдыха. При этом батареи подвергаются гораздо меньшим разрушительным воздействиям, чем при традиционном методе заряда. Типичный цикл заряда батарей представлен на приведенном ниже графике.



Напряжение на батареях в процессе зарядки по технологии АВМ.

Для удобства пользователя предусмотрена возможность отключения функции АВМ и выбора традиционного метода заряда батарей. По умолчанию функция АВМ включена. Уровень напряжения при заряде внутренних батарей регулируется в зависимости от температуры. Эта функция называется температурной компенсацией и позволяет продлить

срок службы батарей. Существует два способа измерения температуры: через внутренний датчик ИБП (по умолчанию), либо с помощью дополнительного оборудования — адаптера Web/SNMP и датчика параметров окружающей среды (EMP).



Температурная компенсация. Зависимость напряжения заряда от температуры.



Адаптер Web/SNMP с датчиком параметров окружающей среды.